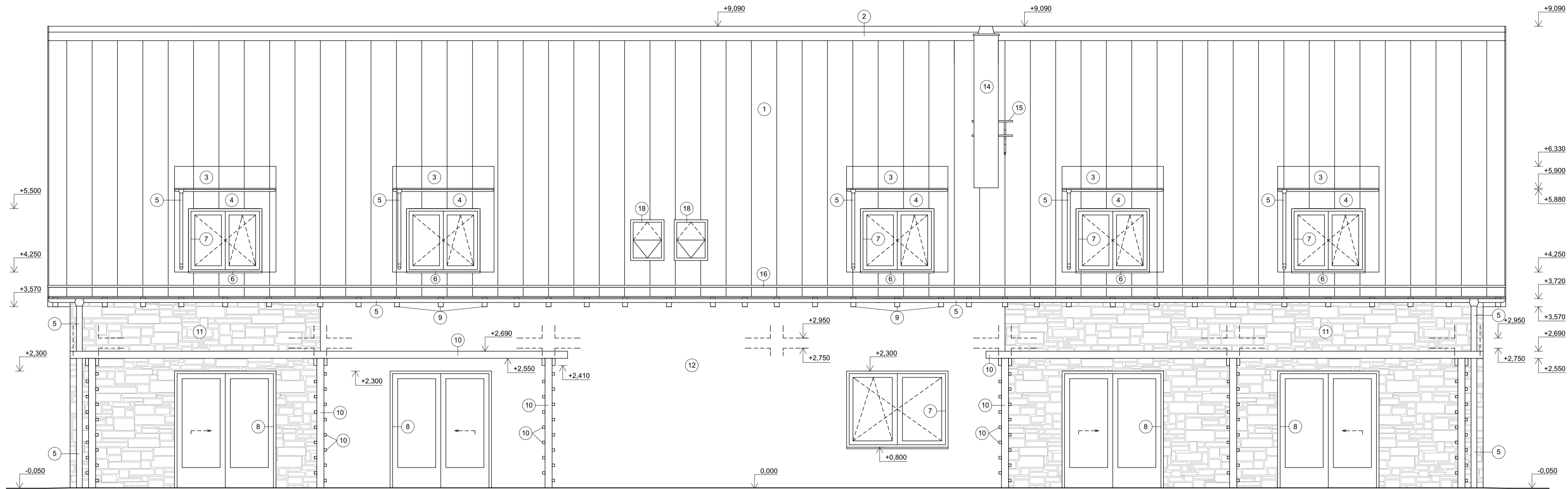


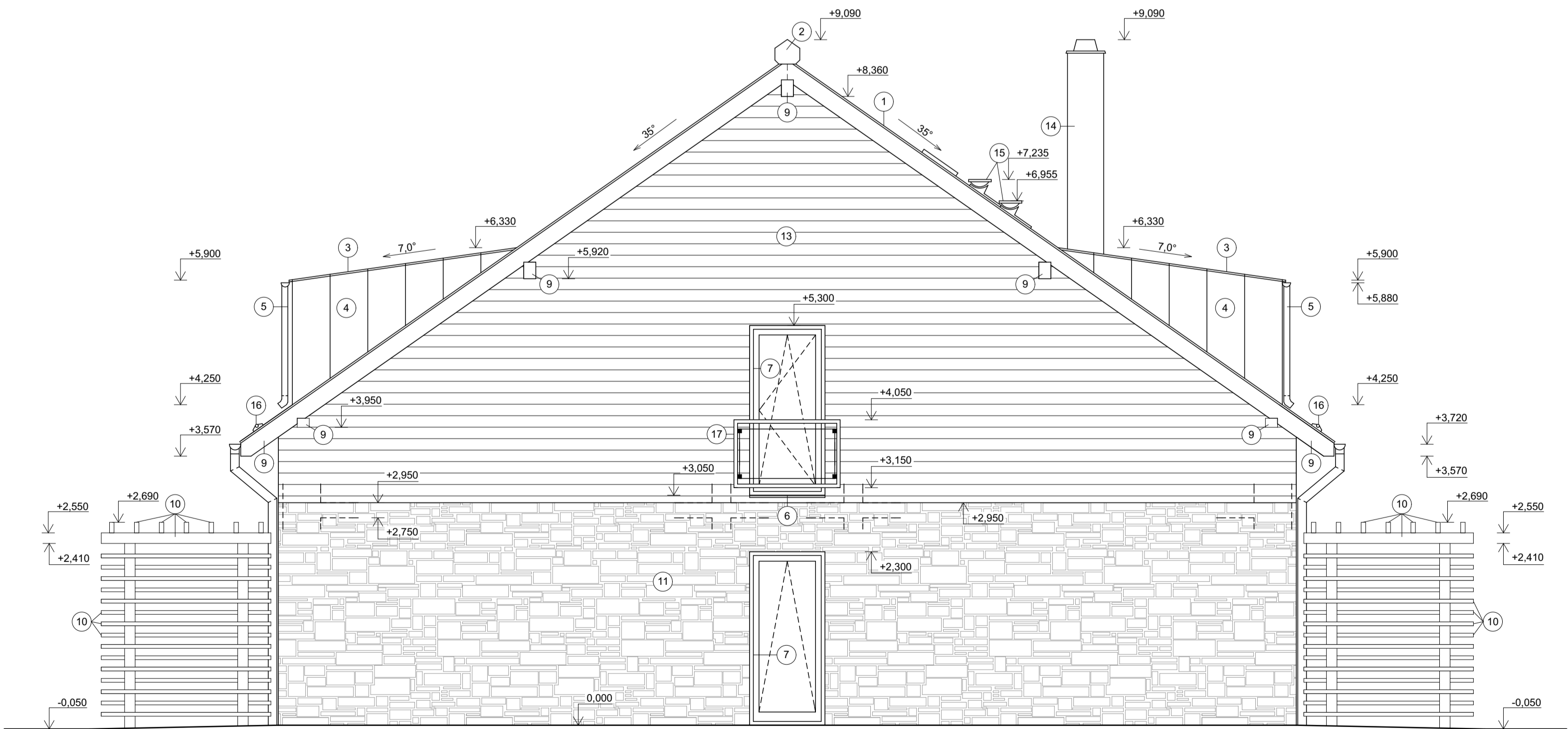
POHLED JIHOZÁPADNÍ



LEGENDA POVRCHOVÝCH ÚPRAV

OZN.	POVRCH	ODSTÍN
1	STŘEŠNÍ KRYTINA Z TITANZINKU	PATINOVÁ ŠEDA - TMAVÁ
2	OPLECHOVÁNÍ HŘEBENU - TITANZINKEM	PATINOVÁ ŠEDA - TMAVÁ
3	STŘEŠNÍ KRYTINA NAD VÍKÝŘEM Z TITANZINKU	PATINOVÁ ŠEDA - TMAVÁ
4	OPLECHOVÁNÍ STĚN VÍKÝŘE - TITANZINKEM	PATINOVÁ ŠEDA - TMAVÁ
5	OKAPOVÝ SYSTÉM Z TITANZINKU	PATINOVÁ ŠEDA - TMAVÁ
6	PARAPET Z TITANZINKU	PATINOVÁ ŠEDA - TMAVÁ
7	DŘEVĚNÉ LEPENÉ SMRKOVÉ OKNO	LAZURA, ODSTÍN MAHAGON
8	DŘEVĚNÉ LEPENÉ SMRKOVÉ DVEŘE	LAZURA, ODSTÍN MAHAGON
9	DŘEVĚNÉ PRVKY STŘECHY (HOBLOVÁNY)	BEZBARVÁ LAZURA
10	DŘEVĚNÉ PRVKY PŘÍSTŘEŠKY (HOBLOVÁNY)	BEZBARVÁ LAZURA
11	PÍSKOVCOVÝ KAMENNÝ OBKLAD	TYP KAMENU - ZNĚLEC
12	SILIKONOVÁ OMÍTKA, ZRNITOST 1,5 mm	ODSTÍN BILÁ
13	DŘEVĚNÝ OBKLAD THERMOWOOD	BEZ ÚPRAVY (FINSKÁ BOROVICE)
14	PREFABRIKOVANÝ KOMINOVÝ PLÁŠŤ	OMÍTKOVÁ STRUKTURA - BILÁ
15	SYSTEMOVÁ KOMINOVÁ LÁVKA - NEREZ	BEZ ÚPRAVY
16	LINIOVÝ SNĚHOVÝ TRUBKOVÝ ZACHYTÁVAČ - NEREZ	BEZ ÚPRAVY
17	NEROZOVÉ ZABRADLÍ SE SKLENĚNOU TABULOVOU VÝPLNÍ	BEZ ÚPRAVY
18	DŘEVĚNÉ STŘEŠNÍ OKNO - OPLECHOVÁNÍ TITANZINKEM	PATINOVÁ ŠEDA - TMAVÁ

POHLED SEVEROZÁPADNÍ



S002 / 0,000=426,830 m n. m., B.p.v. / SOUŘAĐNICOVÝ SYSTÉM JTSK

DRUH PRÁCE	DIPLOMOVÁ PRÁCE
VYPRACOVAL	Bc. TOMÁŠ KADLEC
VEDOUČÍ PRÁCE	Ing. arch. IVANA UTKALOVÁ
STAVEBNÍK	MARIE BÍLKOVÁ, PERKNOVSKÁ 1759, HAVL. BROD 58001
MÍSTO STAVBY	K.Ú. PERKNOV - p.č. 632, HAVL. BROD 58001
NÁZEV STAVBY	PENZION

STAVEBNÍ OBJEKT	S002 - OBJEKT UBYTOVÁNÍ
ČÁST	D VÝKRESOVÁ DOKUMENTACE
OBSAH:	POHLEDY JZ, SZ



FORMÁT	8 x A4
DATUM	9. 11. 2017
STUNEN PD	DŮR+DSP
MĚŘÍTKO	1:50
Č. VÝKRESU	D.1.1.8